

ТОО “ЗаманКвантор”

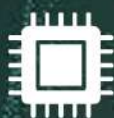
xDAIO

– Система распределенного ввода-вывода

- Автоматизация нефтедобычи и энергетики
- гибкая модульная архитектура
- компактность - ширина модуля 25 мм
- Надежность - работа при -40 до +60°C
- Удаленное управление и синхронизация по GPS



ХАРАКТЕРИСТИКИ



Процессор:
Arm Cortex-A5,
500 МГц



ОЗУ: 128 МБ DDR2 SDRAM



Хранилище: 8 ГБ



Интерфейсы:
Ethernet, RS-485, CAN



Питание: 9-18 В



Безопасность:
Поддержка Secure Boot



+7 (7122) 98-01-36



info_atyrau@zq.kz



www.zq.kz

x1610

– модуль дискретных входов

Входит в состав серии модулей xDAIO и предназначен для ввода дискретных сигналов и счета импульсов и представляет собой ведомое Modbus - устройство

Основные возможности модуля:

- Поддержка дискретных входов от датчиков типа «сухой контакт» (тип 1 по ГОСТ IEC 61131-2:2012)
- Приём сигналов от бесконтактных датчиков постоянного тока (тип 3 по ГОСТ IEC 61131-2:2012)
- Высокочастотный счёт до 100 кГц на 8 из 16 входов
- Обмен данными с ведущим устройством по Modbus
- Питание барьеров искробезопасности — 24 В
- Поддержка горячей замены модулей без отключения питания



ХАРАКТЕРИСТИКИ



Частота счёта:
до 100 кГц



**Гальваническая
Изоляция:** 1500 В



Количество Входов: 16



Питание: 9-18 В



Питание Датчиков (DI): 24 В



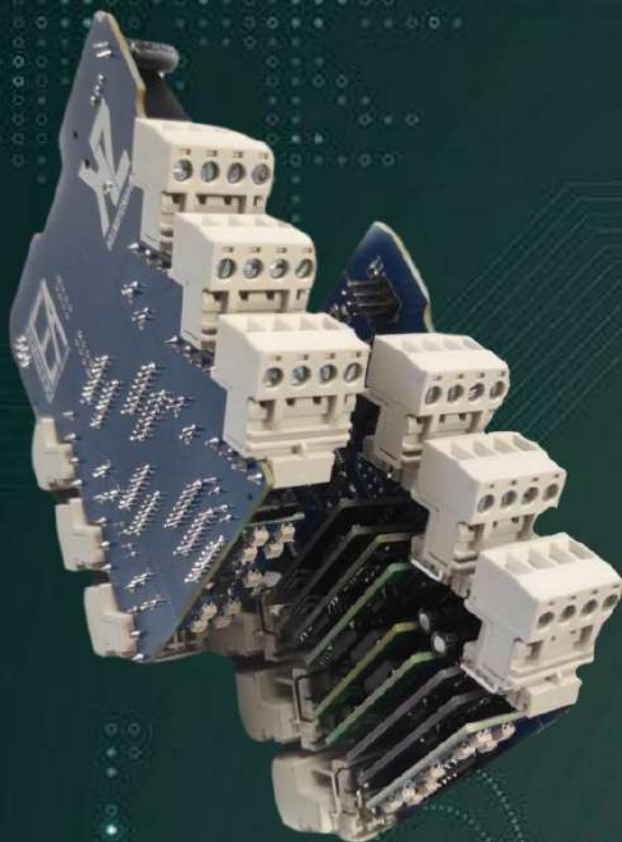
Цифровой Вход:
1 и 3 (по IEC 61131-2)



x1620

– модуль дискретных выходов

Входит в состав серии модулей xDAIO и предназначен для коммутации нагрузки постоянного тока сигналов и представляет собой ведомое Modbus - устройство



Основные Характеристики Модуля:

- Коммутацию нагрузки постоянного тока до 24В
- Защита выходов модуля от короткого замыкания нагрузки
- Защита выходов модуля от перегрузки
- Обмен информацией с ведущим устройством по протоколу Modbus
- Возможность замены модуля без отключения электропитания («горячей замены»)

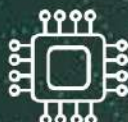
ХАРАКТЕРИСТИКИ



Потребляемая Мощность:
не более 2 Вт



**Гальваническая
Изоляция:** 1500 В



Количество Выходов: 16



Питание: 9-18 В



Напряжение Лог. 1:
не менее 23 В



Входной Ток:
не менее 200 мА



x1630

– МОДУЛЬ аналоговых ВХОДОВ

Входит в состав серии модулей xDAIO и предназначен для ввода аналоговых сигналов и представляет собой ведомое Modbus - устройство

Основные Характеристики Модуля:

- Ввод аналоговых сигналов от аналоговых датчиков с выходом 4-20 мА
- Ввод аналоговых сигналов от аналоговых датчиков с выходом 0-10 В
- Обмен информацией с ведущим устройством по протоколу Modbus
- Электропитание аналоговых датчиков напряжением 24В
- Электропитание барьеров искробезопасности, подключенных к аналоговым датчикам, с напряжением 24В
- Возможность замены модуля без отключения электропитания («горячей замены»).



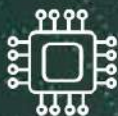
ХАРАКТЕРИСТИКИ



Потребляемая Мощность:
не более 2 Вт



**Гальваническая
Изоляция:** 1500 В



Количество Выходов: 16



Питание: 9-18 В



Разрядность*АЦП:
24 бит



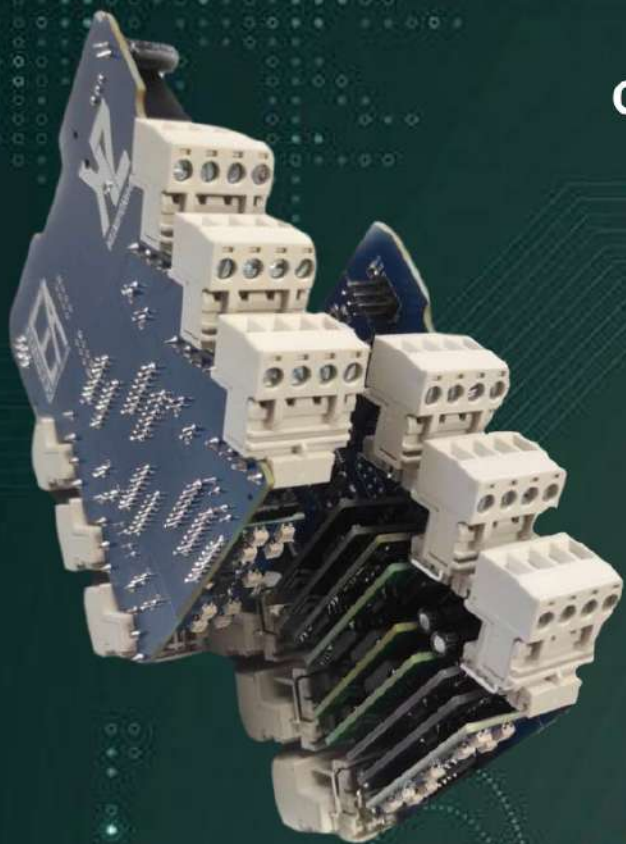
Полная Погрешность:
не более 0,1 %



x1640

– МОДУЛЬ аналоговых ВЫХОДОВ

Входит в состав серии модулей xDAIO и пред для вывода токовых аналоговых сигналов и представляет собой ведомое Modbus - устройство



Основные Характеристики Модуля:

- Вывод токовых аналоговых сигналов в диапазоне 4-20 мА
- Обмен информацией с ведущим устройством по протоколу Modbus
- Возможность замены модуля без отключения электропитания («горячей замены»)

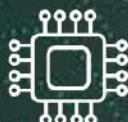
ХАРАКТЕРИСТИКИ



Потребляемая Мощность:
не более 2 Вт



**Гальваническая
Изоляция:** 1500 В



Количество Выходов: 16



Питание: 9-18 В



Разрядность*ЦАП:
14 бит



Полная Погрешность:
не более 0,1 %



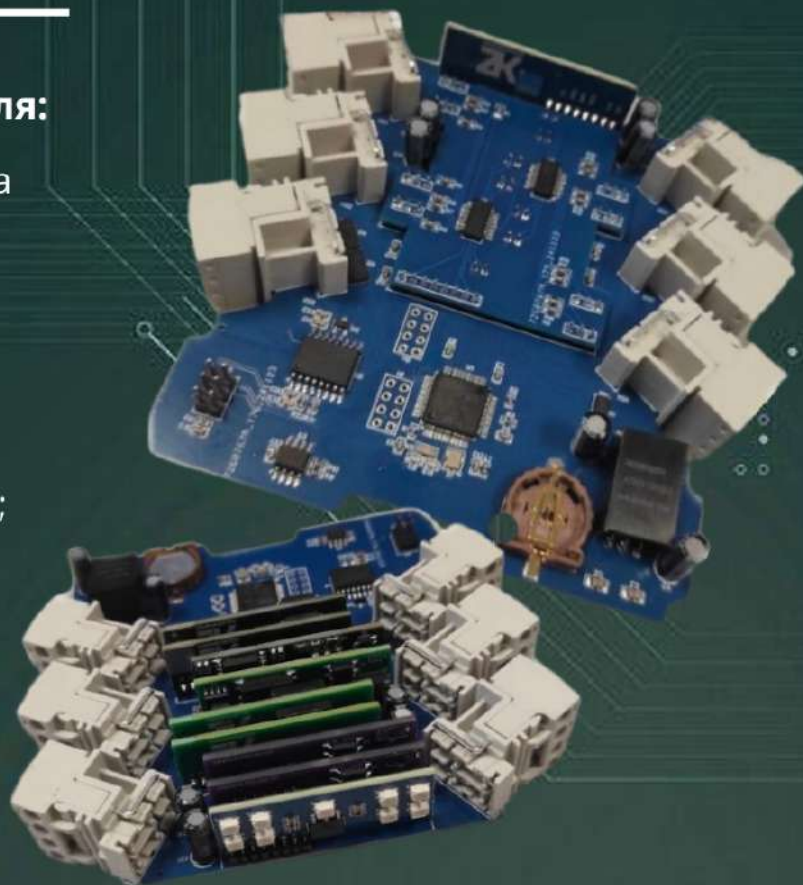
x1699

– модуль управляемых источников питания

Входит в состав серии модулей xDAIO и предназначен для обеспечения электропитанием различных аналоговых датчиков с гальванической изоляцией, дистанционным управлением и представляет собой ведомое Modbus - устройство

Основные Характеристики Модуля:

- Включение выключение источника питания
- Переключение выходного напряжения источника питания 12/24 вольт
- Обмен информацией с ведущим устройством по протоколу Modbus;
- Возможность замены модуля без отключения электропитания («горячей замены»)



ХАРАКТЕРИСТИКИ



Источники Питания:
12/24В, 1 Вт



**Гальваническая
Изоляция:** 1500 В



Количество Выходов: 8

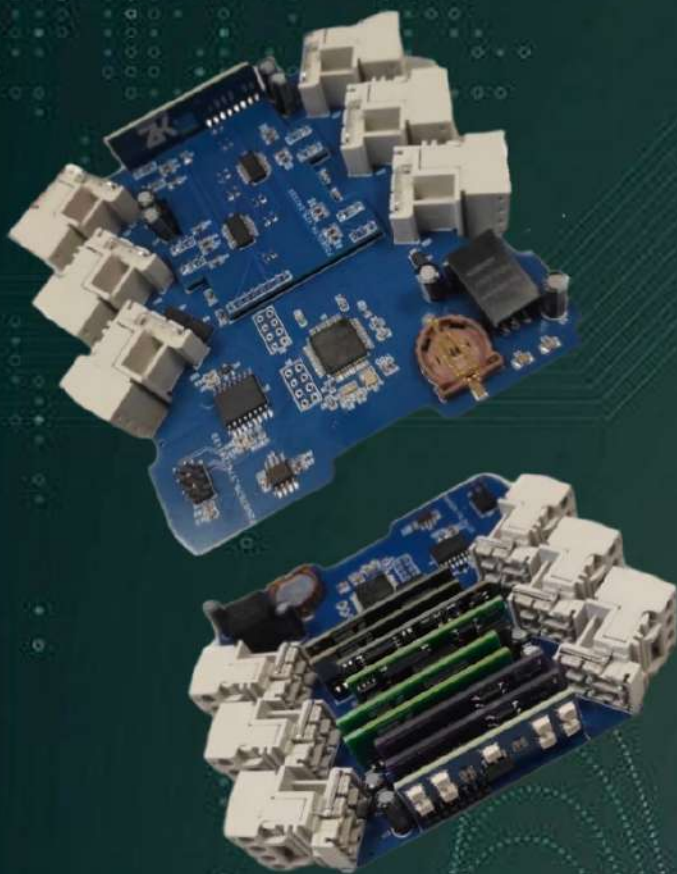


Питание: 9-18 В

x1671/1672

– модуль универсальный

Входит в состав серий модулей xDAIO и предназначен для управления станциями электрохимической защиты и представляет собой ведомое Modbus - устройство



Основные Возможности Модуля:

- Измерение выходного напряжения СКЗ 0-100 В
- Измерение выходного тока через шунт 0-75 мВ
- Измерение защитного потенциала 0-5 В
- Вывод токового аналогового сигнала в диапазоне 4-20мА, с электропитанием
- Ввод дискретных сигналов от контактных датчиков типа «сухой контакт» (тип цифрового входа 1 по ГОСТ IEC 61131-2 2012)
- Коммутация нагрузки постоянного тока до 24В
- Обмен информацией с ведущим устройством по протоколу Modbus
- Возможность замены модуля без отключения электропитания («горячей замены»)

ХАРАКТЕРИСТИКИ



Сигналы:
0-100 В / 0-75 мВ / 0-5 В



Погрешность:
не более 0,2%



Потребление: ≤ 4 Вт



**Гальваническая
Изоляция:** 1500 В



Питание: 9-18 В



Синхронизация:
GPS-приемник

